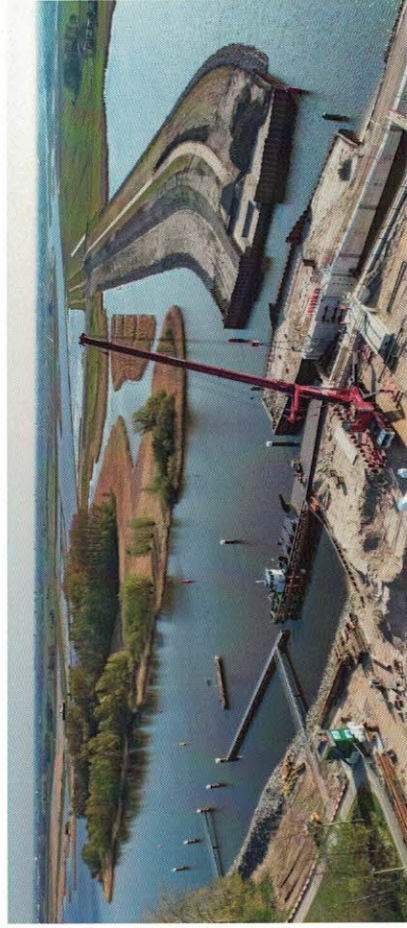


WERKZAAMHEDEN REEVESLUIS

28 OKTOBER 2019 TOT 31 MAART 2020



Vanaf 28 oktober start aannemers combinatie Isala Delta met de bouw van de spuisluis van de Reevesluis. Om de werkzaamheden veilig uit te voeren, nemen wij veiligheidsmaatregelen. Vanaf het spuisizoen van 28 oktober 2019 tot en met 31 maart 2020 wordt het scheepvaartverkeer inclusief de recreatievaart door de nieuwe schutsluis geleid.

We werken met passeervensters. Wanneer er gewerkt wordt over de schutsluis kan de scheepvaart niet passeren, de seinen staan op rood. Tijdens de passeervensters kunnen schepen na aanmelding, onder begeleiding van de sluisbedienaar, passeren. Er wordt dan niet gewerkt boven de schutsluis.



ijsseldelta
Reevesluis



www.ruimtevoorderivierijsseldelta.nl/ml/reevesluis

Reevesluis

IJsseldelta Programma

De passeervensters

Maandag t/m vrijdag:

09:00 tot 09:30 uur

12:30 tot 13:00 uur

17:00 tot 17:30 uur

19:00 tot 21:00 uur

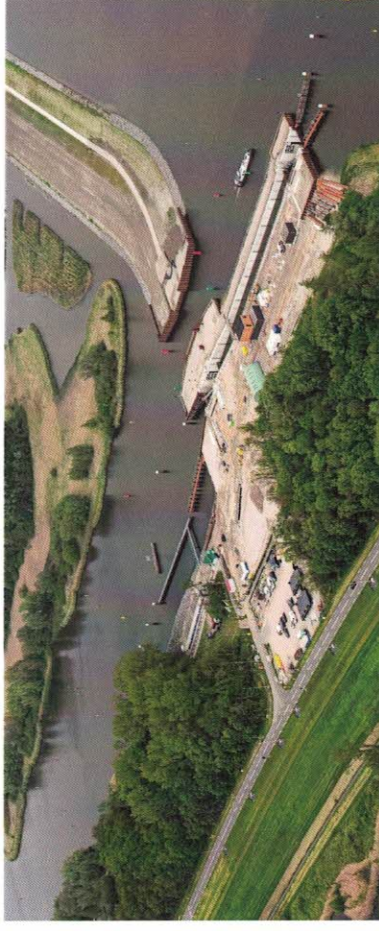
Aanmelden voor een passeervenster?

Dat kan minimaal 4 uur van te voren via CMLJ:
de Centrale Meldpost IJsselmeergebied:
088 - 797 45 73.

Zaterdag, zondag en feestdagen:

11:30 tot 12:00 uur

14:00 tot 14:30 uur



**Kijk voor meer informatie over passeervensters en
doorvaarhoogte op onze website.**



ijsseldelta
Reevesluis



www.ruimtevoorderivierijsseldelta.nl/ml/reevesluis

Reevesluis

IJsseldelta Programma